

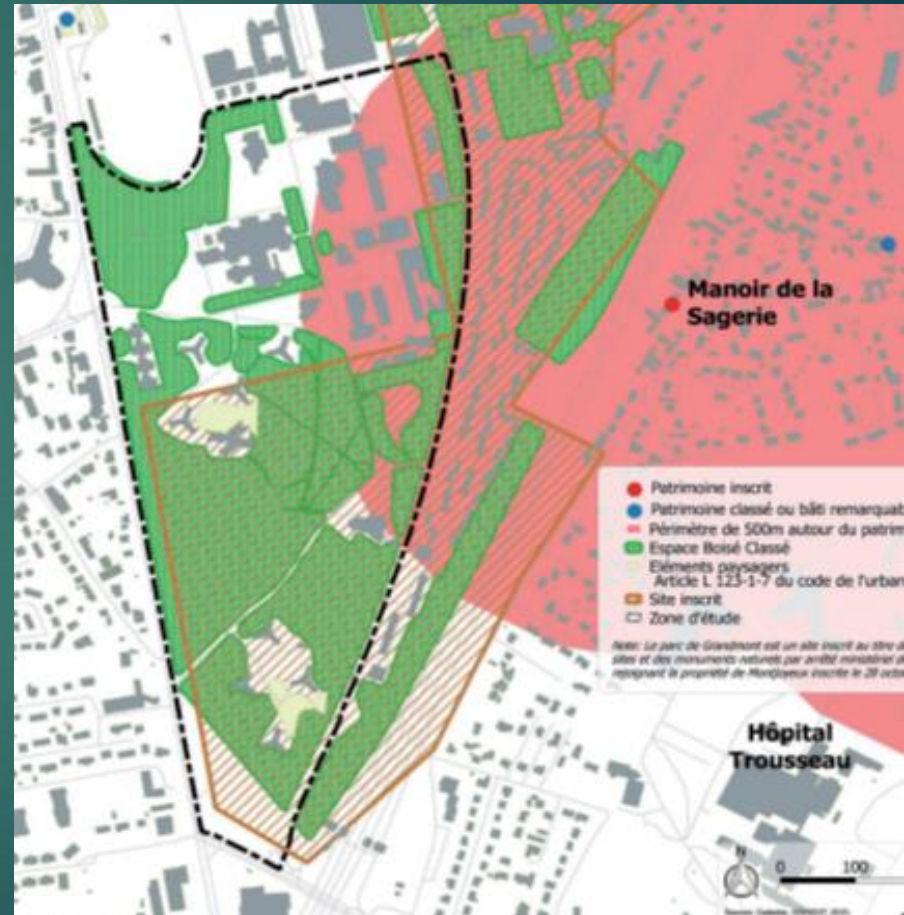
LE BOIS DE GRANDMONT

COFIL 24/10/2024



RAPPELS

- ✓ Surface Université de Tours + CROUS : 33 ha
- ✓ Boisement Université de Tours : 22 ha
 - -> Espace Boisé Classé (EBC) : ~19 ha
 - -> Espace arboré + Espaces verts : ~3 ha



FEUILLE DE ROUTE

Plan de gestion de l'ATU réalisé en 2016



ACTIONS MENEES EN 2024

- ▶ Mise en sécurité
- ▶ Expertise des arbres dangereux
- ▶ Coupe sanitaire EBC
- ▶ Régénération naturelle du bois
- ▶ Réhabilitation du réseau hydrographique
- ▶ Prairies fleuries - SEPANT
- ▶ Suivi LPO
- ▶ Plantations d'arbres
- ▶ Projets IRBI
- ▶ Aménagements divers
- ▶ Incivilités
- ▶ Clean walk
- ▶ Initiatives étudiantes

MISE EN SECURITE : ELAGAGE ET ABATTAGE



Opération annuelle
impérative!



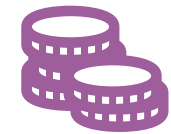
Repérer les branches et
arbres morts dangereux



Le classement en
refuge LPO incite à une
intervention en janvier



35 arbres abattus, **19**
arbres élagués



Stockage du bois en
attendant un volume
suffisant pour
valorisation



EXPERTISE DES ARBRES SENSIBLES

Suivi des arbres malades ou sénescents, fragilisés par des blessures, des champignons, des insectes, les canicules, ...

Groupement de commande avec la VDT conclu avec le cabinet ADRET – Renouvellement en octobre 2024

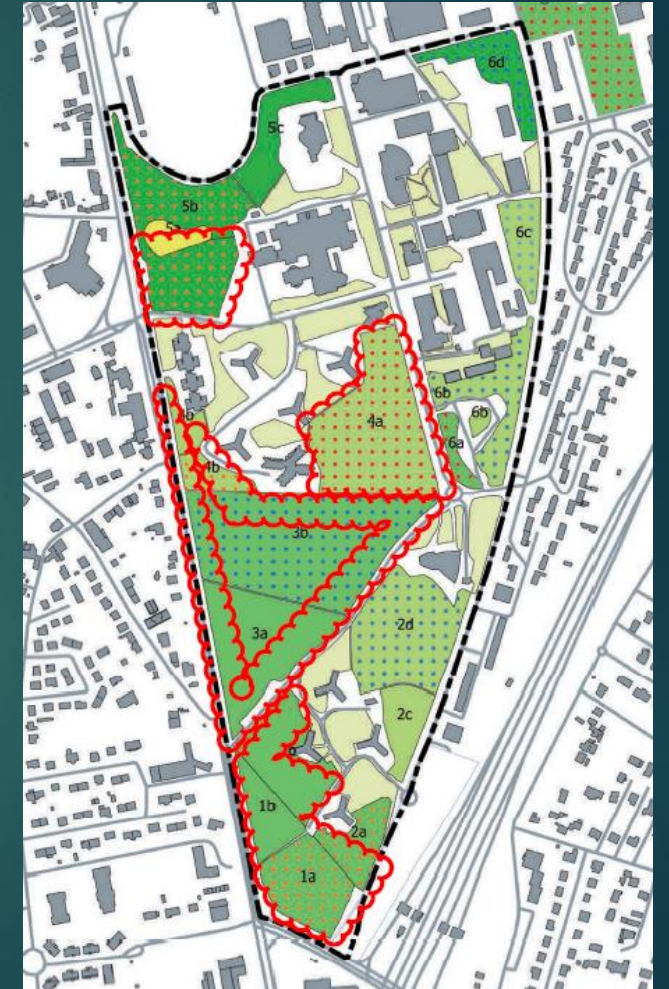
En plus du suivi annuel on a un **suivi tous les 5 ans** sur environ 800 arbres

Ilôt	Nbre arbres relevés	Abattages recommandés	Mises en sécurité hors abattages	Maintiens provisoires
ABCDQ +D	47	1	7	3
GHLV	45		1	
MNOPT + P	171	6	19	8
NORD + N	184	3	55	12
RUEFIJS + A	52		2	1
SUD	126	6	21	9
W	53	1	11	1
XYZ	131	1	21	6
TOTAL	809	18	137	40

EXPERTISE DES ARBRES SENSIBLES

COUPE SANITAIRE EBC

- ▶ Zones dépérissantes dans l'EBC à traiter en 2024
- ▶ Choix d'un débardage doux à cheval comme en 2018
- ▶ Difficulté à trouver des entreprises
- ▶ Déclarations fastidieuses auprès des administrations (Mairie, DDT)
- ▶ 200 arbres +



ETUDE SUR LA REGENERATION NATURELLE DU BOIS



- ▶ Stage INRAE – formation BTSA gestion forestière
- ▶ Etude de la régénération naturelle du bois
- ▶ Travail dans 4 trouées naturelles
- ▶ Etude de la station forestière, végétation ligneuse, végétation accompagnatrice
- ▶ Conclusions : densité faible surtout pour le chêne qui est l'essence principale, végétation accompagnatrice envahissante, dépérissement inquiétant → travaux de dégagement, enrichissement, travail par trouée pour irrégulariser le peuplement et accroître sa résilience

REHABILITATION DU RESEAU HYDROGRAPHIQUE

Curage et correction des pentes

2 fossés
supplémentaires
cette année



PRAIRIES FLEURIES - SEPANT

- ✓ Renouvellement des prairies fleuries via des graines du conservatoire des messicoles

Fourniture de semences messicoles
Calendula arvensis
Carthamus lanatus
Orlaya grandiflora
Papaver rhoeas
Agrostemma githago
Ranunculus arvensis

- ✓ Développement du partenariat via une éventuelle convention pour :
 - le suivi des prairies fleuries
 - Inventaire des espèces végétales protégées
 - Conseils sur la protection des orchidées et sur les zones humides
 - Aide à la valorisation du site



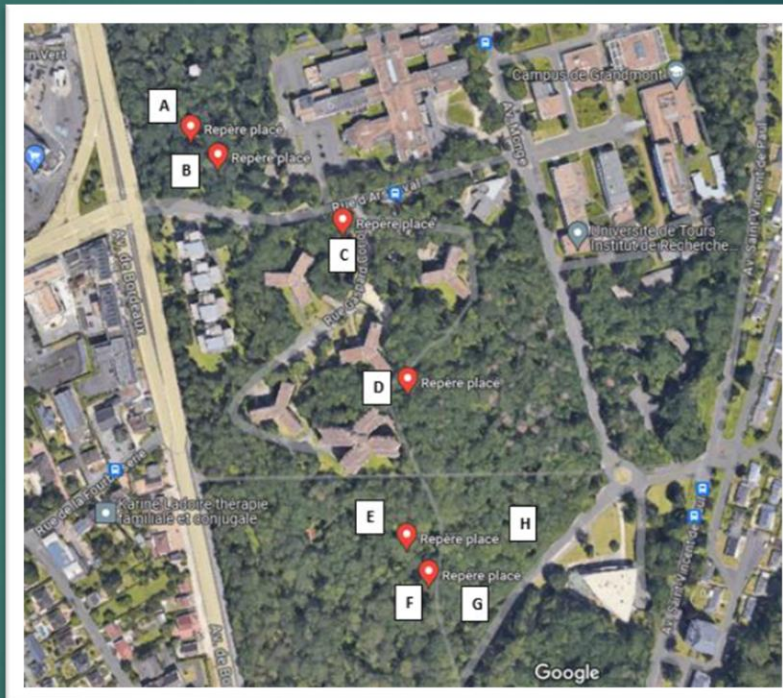
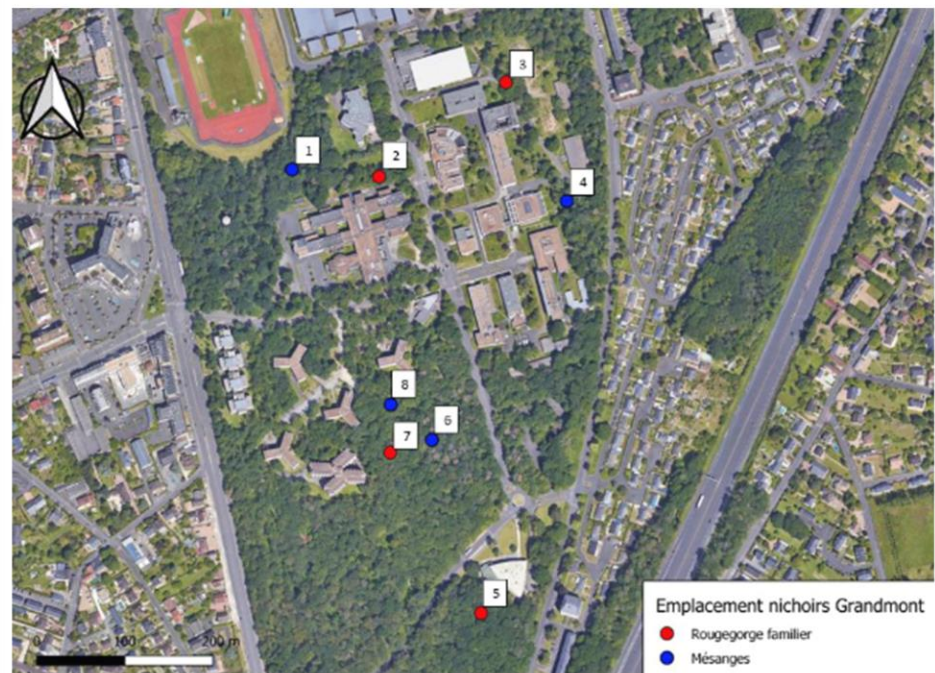
SUIVI LPO

RAPPEL : Le BDG a été classé refuge LPO en 2021

- ▶ Renouvellement de la convention cette année
- ▶ Suivi des nichoirs et mangeoires (fréquentation, nettoyage, recalage, etc.)
- ▶ Installation de 8 nichoirs supplémentaires soit 16 au total
- ▶ 4 espèces nicheuses confirmées : mésange bleue, mésange charbonnière, rouge gorge et sitelle torchepot



SUIVI LPO





SUIVI LPO

✓ 11/16 nichoirs fréquentés

Passage du 20/06/2024					Passage du 08/10/2024		
Numéro	Type de nichoirs	Utilisé	Pas utilisé	Remarques	Utilisé	Pas utilisé	Remarques
1	Mésange bleue		X		X		Ponte de 6 œufs abandonné
2	Semi-ouvert		X			X	Vide
3	Semi-ouvert	X		Présence d'un nid	X		Nid de mousse, pas de plume
4	Mésange charbonnière	X		Alarme d'une mésange charbonnière	X		Reproduction
5	Semi-ouvert	X		Présence d'un début de nid	X		Nid avec de longs copeaux-sitelle
6	Mésange charbonnière	X		Crins de cheval et/ou poils de chien	X		Reproduction
7	Semi-ouvert	X		Présence d'un nid	X		Reproduction
8	Mésange bleue		X		X		Reproduction
A	Semi-ouvert		X			X	Vide
B	Mésanges		X		X		Reproduction
C	Rq à frt blanc		X		X		Reproduction
D	Mésanges		X		X		Reproduction
E	Rq à frt blanc		X		X		Reproduction
F	Semi-ouvert		X			X	Vide
G	Gr des jardins		X			X	Vide
H	Gr des jardins		X			X	Vide

Légende :

	Absence de reproduction
	Reproduction

11 sur 16 d'utilisé soit 68,75 % de réussite

PLANTATIONS D'ARBRES 2024

- ✓ 24 arbres
- ✓ Essences : chêne rouge, vert, pubescent, tilleul, séquoia, érables divers, murier, tulipier de virginie, cerisier du Japon
- ✓ Plantation par une entreprise professionnelle avec suivi sur 2 ans pour l'arrosage



PROJETS IRBI

- ▶ LIFEPLAN : Mesures dans l'ilot de senescence nord pour le suivi de la biodiversité
- ▶ CANOPEE : installation plateforme Luna au sommet des arbres pour découvrir quels types d'insectes vivent dans la cime



AMENAGEMENTS DIVERS

- ▶ Entretien des voiries
- ▶ Réparations de poteaux
- ▶ Création de dalle en bétons pour tables de pique-nique
- ▶ Installation de poubelles aux arrêts de bus pour limiter les déchets au sol
- ▶ 2 zones labourées dans le bois pour récupérer de la surface boisée



INCIVILITES

CLEAN WALK

8 juillet

Green Lab I Brain

18 personnes + Brigade verte

Déchets collectés :

- ▶ 28,9 kg déchets divers
- ▶ 16 kg déchets recyclable
- ▶ 8 kg de verre
- ▶ 1,2 kg de mégot (soit près de 6000 mégots)



Initiatives étudiants

- ▶ Entretien des mares et crapauducs
- ▶ Répartition de copeaux dans les zones protégées
- ▶ Entretien du pourtour des ilots de sénescence



PROJETS A VENIR

- ▶ Mise en sécurité – Expertises – Entretien voiries divers – Entretien des fossés
- ▶ Dégagement forestiers et étude enrichissement à prévoir
- ▶ Suivi action LPO
- ▶ Développement partenariat avec la SEPANT
- ▶ Plantation d'arbres
- ▶ Amélioration zone espace verts devant Y
- ▶ Communication – Panneaux extérieurs
- ▶ Clean Walk
- ▶ Sécurité Prévention

3.1 CŒUR DE CAMPUS

FICHE D'IDENTITÉ – ZONE 9

Présentation de la zone et des aménagements proposés

N° de zone 9	Surface 670 m ²	Typologie : Cœur de campus – Espace de vie
--------------	----------------------------	---

Aménagements proposés / objectifs

- Création d'un **carré médicinal** à proximité du bâtiment de pharmacie, en créant des bandes plantées permettant de réguler les flux des piétons sans contraindre trop fortement l'espace : mise en place **de 4 jardinières**
- **Graminées et vivaces** en angle de parcelle pour créer du lien avec les aménagements projetés sur les parcelles du cœur de campus et pour accompagner les emplacements vélo
- **Matérialisation des cheminements piétons** sauvages par du mélange terre-pierres

Localisation



Vue en plan



Plantations existantes

Espace engazonné

Plantations projetées

Graminées / vivaces

Mobilier et équipement

Arceaux couverts

Potager médicinal

Revêtement

Dalle alvéolaire (gravillons)

Mélange terre-pierres

Mise en œuvre et entretien

Descriptif des essences

- Graminées et vivaces
- Plantes médicinales (cf. palette végétale)

Entretien

- **Graminées et vivaces** : taille des graminées à ras à la fin de l'hiver lorsqu'elles sont fanées, taille légère pour les vivaces (sujets morts) et réalisation d'un désherbage 1 à 2 fois par an, à la fin de l'hiver et au printemps

Coûts estimatifs

Essences / Mobilier	Fourniture		Mise en œuvre	Tps d'entretien annuel
	Surface / nombre	Coûts € (HT)	Nb de j./agent	Nb de j./agent
Graminées et vivaces	41m ²	492	2	0,2
Mélange terre pierre	180m ²	2700	4	
Carré médicinal	4 jardinières	1200	3	



Merci de votre attention !